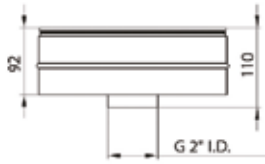
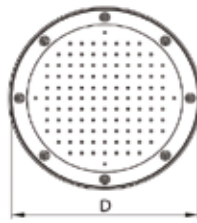


ЗАКЛАДНАЯ ДЛЯ ГЕЙЗЕРА КРУГЛАЯ ROUND WATERBUBBLE

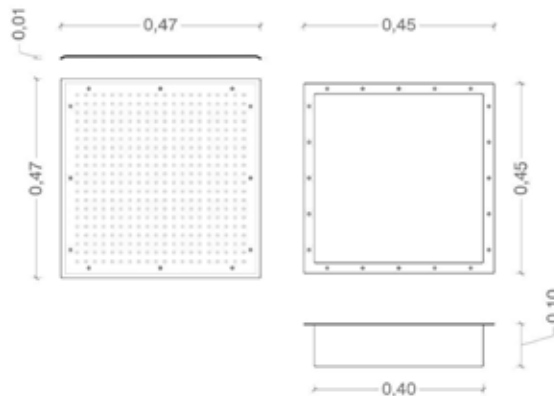
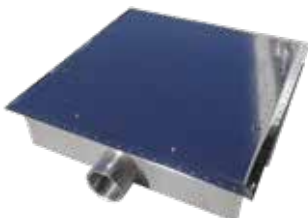


Устройство из нержавеющей стали для воздушного гидромассажа.

Device for hydromassage with air made of stainless steel.

Артикул	Описание	D [мм]	Производит. [м³/ч]
1073009	Закладная для гейзера из нерж. стали Ø 310 под лайнер, нижнее соединение 2" F / Acqua Bubble inox Ø 310 for liner, lower connection 2" F	310	50
1073010	Закладная для гейзера из нерж. стали Ø 420 под лайнер нижнее соединение 2" F / Acqua Bubble inox Ø 420 for liner, lower connection 2" F	420	50

ЗАКЛАДНАЯ ДЛЯ ГЕЙЗЕРА КВАДРАТНАЯ SQUARE WATER BUBBLE

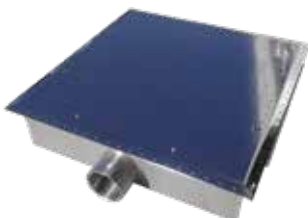


Устройство для воздушного гидромассажа из нержавеющей стали AISI 316, оснащено внутренним устройством регулировки потока воздуха.

Device for hydromassage with air made of stainless steel AISI 316 and purpose of the internal control air flow.

Артикул	Описание
1041225	ЗАКЛАДНАЯ ДЛЯ ГЕЙЗЕРА 400x400 – соединение 2" под лайнер - нерж. сталь AISI 316 / WATER BUBBLE 400x400 - attack 2"x liner - stainless steel AISI 316

КОМПЛЕКТ ДЛЯ ГЕЙЗЕРНОГО ГИДРОМАССАЖА KIT WATER BUBBLE



КОМПЛЕКТ СОСТОИТ ИЗ:

THE KIT CONSISTS OF:

- Гейзера 400x400 трехф. под лайнер
- Воздуходувки 0,90 kW непрерывной работы
- Соединительной арматуры диаметром 63
- Клея для соединений
- Жесткой трубы ПВХ диаметром 63
- Water bubble 400x400 threephase for liner
- The blower from 0.90 kW
- The connection pipes diameter 63
- The glue for the fittings
- Rigid PVC pipe diameter 63

Артикул	Описание
1030177	Комплект гейзер 400x400 под лайнер / Kit water bubble for liner

КОМПЛЕКТ ФОРСУНОК ГИДРОМАССАЖА SLIMLINE ВОЗДУХ/ВОДА ПОД ПЛИТКУ/МОЗАИКУ
KIT HYDROMASSAGE JETS SLIMLINE FOR TILES POOLS



арт. 1070424

арт. 1070478

Артикул	Описание
1070424	Форсунка Slimline воздух/вода Ø32 с фиксированным соплом / Jet slimliner air/water with fixed nozzle
1070478	Форсунка Slimline воздух/вода Ø32 с поворотным соплом, белый / Jet slimliner air/water with rotative white nozzle
1070431	Форсунка Slimline воздух/вода Ø32/50 с фиксированным соплом / Jet slimliner air/water Ø32/50 with fixed nozzle

КОМПЛЕКТ ФОРСУНОК ГИДРОМАССАЖА СЕРИИ HIDDEN ПОД ЛАЙНЕР
HIDDEN SERIE JETS KIT FOR LINER

Комплект гидромассажных форсунок серии HIDDEN идеально подходит для установки в общественных объектах или в помещениях, где необходимо защитить корпус и регулировку форсунки. Для установки и удаления форсунок серии HIDDEN требуется специальный ключ 1070615.

The HIDDEN serie jets in KIT are ideal for public installation or in realizations where you want to protect the jet and its regulation. To install and remove the HIDDEN jets is required the special wrench supplied 1070615.



Арт.	Описание
1070619	Комплект форсунка HIDDEN, регулируемое сопло / return fitting KIT adjustable jet
1070620	Комплект форсунка HIDDEN, сменное сопло / return fitting KIT variable jet
1070621	Комплект форсунка HIDDEN, сопло гидромассаж / return fitting KIT massage jet
ПРИНАДЛЕЖНОСТИ СЕРИЯ HIDDEN / HIDDEN SERIE ACCESSORIES	
1070615	Ключ для установки форсунок HIDDEN 218-1770A /Key to install jets HIDDEN



арт. 1070619



арт. 1070620



арт. 1070621

КОМПЛЕКТ ФОРСУНОК ГИДРОМАССАЖА СЕРИИ JET ПОД ЛАЙНЕР
JET SERIE RETURN FITTING KIT FOR LINER



Арт.	Описание
1070548	КОМПЛЕКТ форсунка JET, регулируемое сопло / return fitting KIT with rotary jet
1070549	КОМПЛЕКТ форсунка JET, направленное сопло / return fitting KIT directional jet
1070540	КОМПЛЕКТ форсунка JET, кнопочное сопло / return fitting KIT pulsator jet



арт. 1070548



арт. 1070549



арт. 1070540

КОМПЛЕКТ РЕГУЛИРУЕМЫХ ФОРСУНОК ГИДРОМАССАЖА СЕРИИ JET ПОД ПЛИТКУ/МОЗАИКУ JET SERIE RETURN FITTING KIT FOR TILES POOLS

Комплект регулируемых форсунок идеально подходит для установки, где необходимо увеличить расстояние, превышающее 20-25 см. стены. Комплект позволяет при необходимости удлинить расстояние между корпусом и форсункой, разрезая патрубков жестких ПВХ труб, диам. 75 и 32. Комплект состоит из:

- Корпуса и монтажного набора
- Гнезда форсунки
- Форсунки JET (модель по выбору)

The kits variable jets are ideal for installation under plaster where it is necessary to cross distances over traditional 20-25 cm. of masonry. The kit allows to extend as desired the distance between the body and the jet, by cutting logs of rigid PVC pipes diam. 75 and 32. The complete kit is composed by :

- installation kit body and accessories
- jet niche
- Return fitting jet (model choice)



Арт.	Описание
1070650	КОМПЛЕКТ рег. форсунки, поворотное сопло / return fitting KIT with rotary jet
1070651	КОМПЛЕКТ рег. форсунки, направленное сопло / return fitting KIT directional jet
1070652	КОМПЛЕКТ рег. форсунки, кнопочное сопло / return fitting KIT pulsator jet



арт. 1070650



арт. 1070651



арт. 1070652

ЗАПЧАСТИ И ПРИНАДЛЕЖНОСТИ ДЛЯ ГИДРОМАССАЖНЫХ ФОРСУНОК SPARE PARTS AND ACCESSORIES FOR HYDROMASSAGE JET

Если не указано иное, все запасные части совместимы с сериями HIDDEN, JET и регулируемые JET.
Where not specified all the spare parts are compatible with the HIDDEN series, JET and JET variable pitch.

Артикул	Описание
1070631	Накладка гидр. форс. регулируемое сопло / return fitting rotary jet
1070632	Накладка гидр. форс. направленное сопло / return fitting directional jet
1070633	Накладка гидр. форс. кнопочное сопло / return fitting pulsator jet
1070597	Фланец гидр. форс. под лайнер для серии HIDDEN и JET/ flange return fitting for liner for HIDDEN and JET serie
1070644	Рамка из нерж. стали гидр. форс. для серии HIDDEN / inox flange cover return fitting HIDDEN serie
1070557	Метр. корпус форсунки для серии HIDDEN и JET/ metric body jet for HIDDEN and JET serie
1070630	Метр. корпус форсунки для серии регулируемые JET / metric body jet for JET variable pitch serie
1070615	Ключ форс. гидр. для монтажа и испытания системы под давлением / Key cap



арт. 1070597



арт. 1070644



арт. 1070557



арт. 1070615

АЭРО ФОРСУНКИ И T VENTURI / AIR JET AND T VENTURI



арт. 1070580



арт. 1070574



арт. 1070579



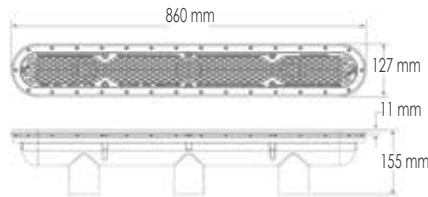
арт. 1070544

Артикул	Описание
T VENTURI / T VENTURI	
1070543	T venturi Ø50 / T venturi Ø50
1070544	T venturi Ø50 с форсункой под лайнер / T venturi Ø50 with return fitting for liner
АЭРО ФОРСУНКИ / AIR JET	
1070574	Air-jet для скамьи с гидромассажем с хромированной накладкой под лайнер, ж/б / Air-jet air inlet hydromassagefor bench or for sitting
1070579	Air-jet для скамьи с гидромассажем 11-9200IMP / Air-jet air inlet hydromassagefor bench or for sitting
1070580	Тройник для 32x1"x32 мм 20-0712 / reduced Tee Air-jet 32x1"x32 mm

ВОДОЗАБОР И ПРИНАДЛЕЖНОСТИ ДЛЯ ГИДРОМАССАЖА
SUCTION AND ACCESSORIES FOR HYDROMASSAGE



арт. 1070888



арт. 1070429



арт. 1070411



арт. 1070410



арт. 1070521

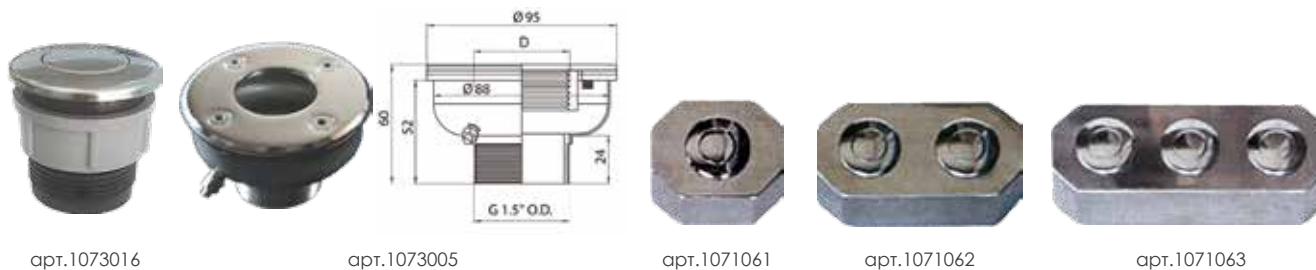
Артикул	Описание
ВОДОЗАБОР ПОД ЛАЙНЕР / STRIP SUCTION	
Водозабор с переменной производит. для гидромассажных систем Suction multi attack variable capacity for hydro installations Подача (2 соединения 2") 27 м³/ч / Flow (2 attacks 2") 27 m³/h Подача (центр. соединение) 13 м³/ч / Flow (middle attack) 13 m³/h	
1070888	Водозабор под лайнер / Strip suction for liner
ПРИНАДЛЕЖНОСТИ / ACCESSORIES	
1070700	Переходник M/F 60x63 / reduction M/F 60x63
1070703	Крышка 2" / plug 2"
ВОДОЗАБОРНЫЕ ФОРСУНКИ ДЛЯ БЕТОНА/СТЕКЛОПЛАСТИКА / SUCTION INLET CONCRETE/ FIBERGLASS	
1070429	Водозаборная форсунка, прямая решетка 2" / suction inlet with grid 2"
1070430	Водозаборная форсунка, прямая решетка 2" 1/2 / suction inlet with grid 2" 1/2
СКИММЕР / SKIMMER	
1070410	Скиммер гидромассаж выход 90° / Hydromassage skimmer outlet 90°
1070411	Скиммер для бетона с регулятором подачи Ø1" ½ - ABS белый skimmer for Concrete with flow Ø1" ½ - White ABS
РЕГУЛЯТОР ПОДАЧИ ВОЗДУХА ДЛЯ T VENTURI / AIR INLET FOR T VENTURI	
1070521	Регулятор подачи воздуха Ø 20 мм / air inlet Ø 20 mm
1070522	Регулятор подачи воздуха Ø 32 мм / air inlet Ø 32 mm

ФОРСУНКИ ГИДРОМАССАЖА
RETURN FITTING HYDROMASSAGE



Артикул	Описание
ФОРСУНКИ ПОДАЧИ ВОЗДУХА / AIR RETURN FITTING	
1071056	Стеновая форсунка 2" под лайнер, нерж. сталь AISI 316 / 2" for liner
1071057	Мини-форсунка, нерж. сталь AISI 316 1/2" / small, 1/2"
1071070	Мини-форсунка, нерж. сталь AISI 316 1" / small, 1"
1070870	Мини-форсунка с корпусом из ABS пластика и хромиров. накладкой, выход 3/8" / small ABS body and chrome head
1070494	Мини-накладка ø38 мм с корпусом из ABS пластика и хромиров. накладкой / small ABS body and chrome head
1070880	Переходник ø25 мм для мини-форсунки, арт. 1070494 / ø 25mm Adapter for art. 1070494
ФОРСУНКИ ПОДАЧИ ВОЗДУХА - НЕРЖ. СТАЛЬ AISI 304 / AIR RETURN FITTING - STAINLESS STEEL AISI 304	
1071065	Сопло аэро массажное 3/4" для бассейнов под лайнер / Air massage jet 3/4" for liner pools
1071074	Сопло аэро массажное 1/2" под лайнер, поток 1м³/ч / Air massage jet 1/2" for liner, flow 1m³/h
1071073	Сопло аэро массажное для плитки 1/2", поток 1м³/ч / Air massage jet 1/2" for tiles, flow 1m³/h
ФОРСУНКИ ГИДРОМАССАЖА - НЕРЖ.СТАЛЬ AISI 304 / HYDROMASSAGE JETS - STAINLESS STEEL AISI 304	
1071075	Сопло гидромассаж 1x29, подача 45 м³/ч / hydromassage jet 1x29, flow 45 m³/h
1071087	Сопло гидромассаж 16, подача 45 м³/ч / hydromassage jet 16 nozzles, flow 45 m³/h
1071088	Сопло гидромассаж с решеткой, подача 45 м³/ч / Soft top hydromassage jet flow 45 m³/h

ПНЕВМОКНОПКИ ИЗ НЕРЖ. СТАЛИ
PUSH BUTTON IN STAINLESS STEEL



Артикул	Описание
1073016	Пневматический выключатель с крышкой - только со своим адаптером / pneumatic switch with lid - only with its adapter
1073005	Гнездо для пневмокнопки под лайнер 1 1/2 M - нерж. сталь AISI 304 / supporter for pneumatic button for liner 1 1/2 M - stainless steel AISI 304
1071061	Выключатель нерж. сталь AISI 316 с одной кнопкой / with one button on edge
1071062	Выключатель нерж. сталь AISI 316 с двумя кнопками / with 2 buttons on edge
1071063	Выключатель нерж. сталь AISI 316 с тремя кнопками / with 3 buttons on edge

ПНЕВМАТИЧЕСКИЕ И ПЬЕЗОКНОПКИ/ PNEUMATIC COMAND AND PIEZO ELECTRICAL



Артикул	Описание
ПНЕВМАТИЧЕСКОЕ УПРАВЛЕНИЕ / PNEUMATIC COMMANDS	
1055084	Пневмокнопка из ABS пластика белая Ø45.7 / white pneumatic in ABS
1055088	Пневмокнопка из ABS пластика хромированная Ø45.7 / chrome pneumatic in ABS
1055085	Пневмокнопка из ABS пластика белая выступающая / white raised pneumatic in ABS
1055087	Пневмокнопка из ABS пластика хромированная выступающая / chrome raised pneumatic in ABS
1040085	Кнопка MAXI для бетона / maxi button for concrete
1040086	Кнопка MAXI для лайнера / maxi button for liner
ЭЛЕКТРИЧЕСКОЕ ПЬЕЗОУПРАВЛЕНИЕ (влагозащитные 1 м) / PIEZO ELECTRICAL SWITCHS (water resistant 1 m)	
1070611	Электр. пьезокнопка нерж. сталь 316L, 200ммА, а 6-24VAC/DC / piezo electrical steel button, SS 316L, 6-24 VAC/DC
1070610	Электр. пьезокнопка нерж. сталь 316L, 200ммА, а 6-24VAC/DC, зеленая светодиодная подсветка / piezo electrical steel button, SS 316L, 6-24 VAC/DC, back-lit LED
1070656	Электр. пьезокнопка нерж. сталь 316L, 200ммА, а 6-24VAC/DC, красная светодиодная подсветка / Piezo electrical steel button, SS 316L, 6-24 VAC/DC, red back-lit LED
1070657	Электр. пьезокнопка нерж. сталь 316L, 200ммА, а 6-24VAC/DC, синяя светодиодная подсветка / Piezo electrical steel button, SS 316L, 6-24 VAC/DC, blue back-lit LED
ЭЛЕКТРИЧЕСКОЕ УПРАВЛЕНИЕ / ELECTRICAL SWITCHS	
1070612	Электр. кнопка, нерж. сталь, 3-6 V, с зажимным кольцом, светодиодная подсветка Синяя с символом LIGHT electrical steel button to 3-6 V, with clamping ring, back-lit LED blue with symbol for device LIGHT
1070613	Электр. кнопка, нерж. сталь, 3-6 V, с зажимным кольцом, светодиодная подсветка Синяя с символом для устройств AIR / electrical steel button to 3-6 V, with clamping ring, back-lit LED blue with symbol for device AIR
1070614	Электр. кнопка, нерж. сталь, 3-6 V, с зажимным кольцом, светодиодная подсветка Синяя с символом для устройств WATER / electrical steel button to 3-6 V, with clamping ring, back-lit LED blue with symbol for device WATER
ЭЛЕКТРИЧЕСКИЕ ВЫКЛЮЧАТЕЛИ / ELECTRICAL SWITCHS	
1070604	Кнопка Ø64, 1 функция / control Ø64 for one equipment
1070603	Кнопка Ø64, 2 функции - насос и воздуходувка / control Ø64 for 2 equipment pump and blower
1070473	Кнопка Ø64, 3 функции - насос, воздуходувка и подсветка /control for 3 equipment, pump, blower and light
1070602	Электрическая панель управления 2 функции / electric board control plate 2 functions
1070609	Электрическая панель управления 3 функции / electric board control plate 3 functions

ШЛАНГИ ДЛЯ ПНЕВМОКНОПОК / HOSES FOR PNEUMATIC COMMANDS



арт. 1070524

Артикул	Описание
1070513	Прозрачный ПВХ шланг, гибкий, Ø 2 мм внутр. х Ø 4 мм наружн. / PVC flexible transparent hose Ø 2 mm internal, Ø 4 mm external
1070524	Прозрачный ПВХ шланг, гибкий, Ø 3 мм внутр. х Ø 5 мм наружн. / PVC flexible transparent hose Ø 3 mm internal, Ø 5 mm external
1070511	Прозрачный ПВХ шланг, гибкий, Ø 4 мм внутр. х Ø 6 мм наружн. / PVC flexible transparent hose Ø 4 mm internal, Ø 6 mm external
1070514	Прозрачный ПВХ шланг, гибкий, Ø 8 мм внутр. х Ø 12 мм наружн. / PVC flexible transparent hose Ø 8 mm internal, Ø 12 mm external
1070512	Прозрачный ПВХ шланг, гибкий, Ø 8 мм внутр. х Ø 12 мм наружн. / PVC flexible transparent hose Ø 8 mm internal, Ø 12 mm external

МОНТАЖНЫЙ КОМПЛЕКТ ДЛЯ ПЬЕЗОЭЛЕКТРИЧЕСКИХ КНОПОК
SUPPORT PLATE FOR PIEZO ELECTRICAL SWITCH



арт. 1070646
монтажный комплект HYDRO

арт. 1070647
монтажный комплект AIR

арт. 1070648
монтажный комплект LIGHT

Артикул	Описание
МОНТАЖНЫЙ КОМПЛЕКТ, ПЬЕЗОЭЛЕКТРИЧЕСКИЕ КНОПКИ ДЛЯ БЕТОННЫХ, ПЛЕНОЧНЫХ И БАССЕЙНОВ С ТОНКИМИ СТЕНКАМИ	
Состоит из: насадки 2", винтов и лазерной гравировки пластины из нерж.стали 316 Ø99 мм с гнездом для кнопки Ø22 мм - (кнопка не входит в комплект) / ELECTRICAL SWITCHS INSTALLATION KIT FOR CEMENT POOLS, LINER AND THIN WALL	
Including: 2" nozzle, bolts and stainless steel aisi 316 plate engraved Ø99 mm with Ø22 mm pushbutton hole - (excluding switch)	
1070646	МОНТАЖНЫЙ КОМПЛЕКТ - надпись HYDRO (гидромассаж)/ INSTALLATION KIT - HYDRO
1070647	МОНТАЖНЫЙ КОМПЛЕКТ - надпись AIR (воздух)/ INSTALLATION KIT - AIR
1070648	МОНТАЖНЫЙ КОМПЛЕКТ - надпись LIGHT (свет)/ INSTALLATION KIT - LIGHT



МОНТАЖНЫЙ КОМПЛЕКТ С ПЬЕЗОЭЛЕКТРИЧЕСКИМИ КНОПКАМИ СО СВЕТОДИОДНОЙ ПОДСВЕТКОЙ
SUPPORT PLATE WITH LED PIEZO ELECTRICAL SWITCHES

АКСЕССУАРЫ ДЛЯ ГИДРОМАССАЖНОЙ СКАМЬИ
ACCESSORIES SUPPLY FOR HYDROMASSAGE BENCHES



арт. 1070710

арт. 1070716

арт. 1040059

арт. 1040087

арт. 1070622

Артикул	Описание
1070715	Тройник 32x50x32 / T reduced 32x50x32
КОЛЛЕКТОРЫ / MANIFOLDS	
1070710	Сквозной коллектор 4 выхода 1/2" клеевое соединение 1 1/2" f* / Manifold 4 outputs
1070711	Сквозной коллектор 4 выхода 1/2" клеевое соединение 2" f* / Manifold 4 outputs
1070712	Сквозной коллектор 4 выхода 3/4" клеевое соединение 1 1/2" f* / Manifold 4 outputs
1070713	Сквозной коллектор 4 выхода 3/4" клеевое соединение 2" f* / Manifold 4 outputs
1070714	Сквозной коллектор 4 выхода 1" клеевое соединение 1 1/2" f* / Manifold 4 outputs
1070716	Сквозной коллектор 4 выхода Ø20 клеевое соединение Ø32 / Manifold 4 outputs
1035331	Труба ПВХ, гибкая IDRO-FLEX белая Ø 32 мм - за м / white flexible PVC huge Idroflex ø32 m
1040059	Электропневматический преобразователь / electropneumatic bistable transducer
1040083	Электропневматический преобразователь / electropneumatic monostable transducer
1040087	Электропневматический преобразователь с 3 контактами / electropneumatic bistable transducer 3 contact
1070622	Клапан задержки воздуха Ø 50 мм / Air check valve Ø 50 mm
1070623	Клапан задержки воздуха Ø 63 мм / Air check valve Ø 63 mm

* Для установки с метрическими трубами см. раздел Фитинги - переходники метрический-дюйм

КОМПЛЕКТ ГИДРОМАССАЖ ДЛЯ СТАЦИОНАРНЫХ БАССЕЙНОВ
KIT HYDROMASSAGE FOR CAST IN PLACE STRUCTURES



КОМПЛЕКТ ГИДРОМАССАЖ ДЛЯ СТАЦИОНАРНЫХ БАССЕЙНОВ СОСТОИТ ИЗ:

THE COMPLETE KIT FOR MANSORY HOUSING CONSISTS OF:

- КОМПЛЕКТ T VENTURI И ФИТИНГИ (A)
- КОМПЛЕКТ НАСОС И ЩИТ (B)
- КОМПЛЕКТ ВОЗДУХОДУВКА И ГИДРОМАССАЖ (C)
- T VENTURI KIT AND FITTINGS (A)
- KIT PUMP AND PANEL (B)
- KIT HYDROMASSAGE BLOWER (C)

КОМПЛЕКТ ГИДРОМАССАЖ С ПЛАСТИКОВЫМ БОКСОМ СОСТОИТ ИЗ:

THE COMPLETE KIT WITH FIBERGLASS HOUSING CONSISTS OF:

- КОМПЛЕКТ T VENTURI И ФИТИНГИ (A)
- КОМПЛЕКТ ВОЗДУХОДУВКА И ГИДРОМАССАЖ (C)
- КОМПЛЕКТ ПЛАСТИКОВЫЙ БОКС SPA (D)
- T VENTURI KIT AND FITTINGS (A)
- KIT HYDROMASSAGE BLOWER (C)
- KIT LOCAL RESIN SPA (D)

КОМПЛЕКТАЦИЯ			
КОМПЛЕКТ T VENTURI И ФИТИНГИ (A): KIT VENTURI KIT AND FITTINGS (A): форсунки T venturi (воздух/вода) return fitting T venturi (mix of air and water) аэро форсунки Ø20 vents Ø20 форсунки с решеткой return fitting with grid труба ПВХ гибкая Ø20 flexible pvc tube Ø20 труба ПВХ гибкая Ø50 flexible pvc tube Ø50 труба ПВХ гибкая Ø63 flexible pvc tube Ø63 фитинги fittings connections клей для фитингов glue for fittings		КОМПЛЕКТ НАСОС И ЩИТ (B): KIT PUMP AND PANEL (B): Комплект 4/6Т: насос BRETON 1500A без префильтра Kit 4/6 T: pump BRETON 1500A without prefilter Комплект 8Т: ADRIA BCC 3CV Kit 8 T: pump ADRIA BCC 3CV Панель управления с кнопкой Pneumatic control panel with button Фитинги, клей и трубы fittings, glue and pipe connection	
КОМПЛЕКТ ВОЗДУХОДУВКА И ГИДРОМАССАЖ (C): KIT HYDROMASSAGE BLOWER (C): Комплект 4/6 Т: воздуходувка 900 W Kit 4/6 T: blower 900 W Комплект 8 Т: воздуходувка 1200 Вт Kit 8 T: blower 1200 W Пневмокнопка управления pneumatic push button Фитинги и трубы fittings and pipes connections		КОМПЛЕКТ ПЛАСТИКОВЫЙ БОКС SPA (D): KIT WITH LOCAL RESIN PREASSEMBLED (D): Комплект 4Т: бокс SPA mc/h 22 с/носом BRETON 1500А, Панель управления с кнопкой Kit 4T: SPA mc/h 22 w/pump BRETON 1500A pneumatic control panel with button Комплект 6/8Т: бокс SPA mc/h 40, насос NEW ADRIA BCC 3CV, Панель управления с кнопкой Kit 6/8T: SPA mc/h 40, pump NEW ADRIA BCC 3CV, pneumatic control panel with button	

КОМПЛЕКТ ВСТРОЕННЫЙ БОКС С НАСОСОМ И ЭЛЕКТРОЩИТОМ

KIT FOR MANSORY HOUSING LOCAL: PUMP AND CONTROL BOARD

Описание	Комплект T venturi и фитинги A:	Комплект насос и электрощит B:	Комплект фоздуходувка для гидромассажа C:	Комплект A+B+C
	Арт.	Арт.	Арт.	Арт.
Комплект 4 T venturi + 4 аэро форсунки	1030121	1030182	1030190	1030210
Комплект 6 T venturi + 6 аэро форсунок	1030168	1030183	1030191	1030211
Комплект 8 T venturi + 8 аэро форсунок	1030169	1030186	1030192	1030212

КОМПЛЕКТ ПЛАСТИКОВЫЙ ВСТРОЕННЫЙ БОКС С НАСОСОМ И ЭЛЕКТРОЩИТОМ

KIT FOR VTR HOUSING LOCAL: PUMP AND CONTROL BOARD

Описание	Комплект T venturi и фитинги A:	Комплект фоздуходувка для гидромассажа C:	Комплект с боксом Spa из пластика D:	Комплект A+C+D
	Арт.	Арт.	Арт.	Арт.
Комплект 4 T venturi + 4 аэро форсунки	1030121	1030193	1010054	1030213
Комплект 6 T venturi + 6 аэро форсунок	1030168	1030194	1010055	1030214
Комплект 8 T venturi + 8 аэро форсунок	1030169	1030195	1010055	1030215

ГОТОВЫЙ ГИДРОМАССАЖНЫЙ КОМПЛЕКТ ДЛЯ РИМСКИХ ЛЕСТНИЦ ИЗ АКРИЛА PRE-ASSEMBLED KIT HYDROMASSAGE ACRYLIC ROMAN STAIR



ГИДРОМАССАЖНЫЙ КОМПЛЕКТ СОСТОИТ ИЗ:

THE COMPLETE PRE-ASSEMBLED HYDROMASSAGE KIT (MANSORY HOUSING) CONSISTS OF:

- СОБРАННЫЙ ГИДРОМАССАЖНЫЙ КОМПЛЕКТ (А)
- КОМПЛЕКТ БОКС (В)
- PRE-ASSEMBLED HYDROMASSAGE KIT (A)
- KIT LOCAL IN MASONRY (B)

ГИДРОМАССАЖНЫЙ КОМПЛЕКТ (БОКС ИЗ СТЕКЛОПЛАСТИКА) СОСТОИТ ИЗ:

THE COMPLETE PRE-ASSEMBLED HYDROMASSAGE KIT (VTR HOUSING) CONSISTS OF:

- СОБРАННЫЙ ГИДРОМАССАЖНЫЙ КОМПЛЕКТ (А)
- КОМПЛЕКТ БОКС SPA ИЗ ПЛАСТИКА (С)
- PREASSEMBLED MASSAGE KIT (A)
- KIT RESIN LOCAL SPA (C)

КОМПЛЕКТАЦИЯ

В СОБРАННЫЙ ГИДРОМАССАЖНЫЙ КОМПЛЕКТ (А) ВХОДИТ:

отверстия в лестнице	drilling scale
гидро форсунки	Hydro jets
заборные форсунки (комплект 4/6Т:1 шт; комплект 8Т: 2 шт)	suction nozzles (kit 4/6T:1; Kit 8T:2)
труба ПВХ гибкая	flexible pvc tube
фитинги	fittings
клей для фитингов	glue for fittings

В КОМПЛЕКТ БОКС (В) ВХОДИТ:

насос BRETON 1500A без префильтра	pump BRETON 1500A without prefilter
панель управления с кнопками	Pneumatic control panel with button
комплект 4/6 Т: воздуходувка 900 Вт	Kit 4/6 T: blower 900 W
комплект 8 Т: воздуходувка 1200 Вт	Kit 8 T: blower 1200 W
труба ПВХ гибкая	flexible pvc tube
фитинги	fittings
клей для фитингов	glue for fittings

В КОМПЛЕКТ БОКС SPA ИЗ ПЛАСТИКА (С) ВХОДИТ:

бокс SPA mc/h 22 с насосом BRETON 1500A, пневматическая панель управления	Technical housing SPA mc/h 22 w/pump BRETON 1500A, pneumatic control panel
комплект 4/6 Т: воздуходувка 900 Вт	Kit 4/6 T: blower 900 W
комплект 8 Т: воздуходувка 1200 Вт	Kit 8 T: blower 1200 W
труба ПВХ гибкая	flexible pvc tube
фитинги	fittings

СОБРАННЫЙ КОМПЛЕКТ С НАСОСОМ, ВОЗДУХОДУВКОЙ И ПАНЕЛЬЮ УПРАВЛЕНИЯ

KIT FOR MANSORY HOUSING LOCAL: PUMP, BLOWER AND CONTROL BOARD

Описание	Собранный гидромассажный комплект А:	Комплект бокс В:	Комплект А+В:
	Арт.	Арт.	Арт.
Комплект 4 форсунки гидромассаж / kit 4 hydro return fitting	1030120	1030162	1030200
Комплект 6 форсунок гидромассаж / kit 6 hydro return fitting	1030122	1030163	1030201
Комплект 8 форсунок гидромассаж / kit 8 hydro return fitting	1030123	1030163	1030202

СОБРАННЫЙ КОМПЛЕКТ ИЗ СТЕКЛОПЛАСТИКА С НАСОСОМ, ВОЗДУХОДУВКОЙ И ПАНЕЛЬЮ УПРАВЛЕНИЯ

KIT FOR VTR HOUSING LOCAL: PUMP, BLOWER AND CONTROL BOARD

Описание	Собранный гидромассажный комплект А:	Комплект с боксом SPA из стеклопластика С:	Комплект А+С:
	Арт.	Арт.	Арт.
Комплект 4 форсунки гидромассаж / kit 4 hydro return fitting	1030120	1030180	1030204
Комплект 6 форсунок гидромассаж / kit 6 hydro return fitting	1030122	1030180	1030205
Комплект 8 форсунок гидромассаж / kit 8 hydro return fitting	1030123	1030187	1030206